

NIEUWE INSTRUMENTEN OM UW KWALITEITEN ALS CHANGE MANAGER TE ONTWIKKELEN

De sociaal-economische context en de veranderende omgeving beïnvloeden ook de inhoud van een kaderfunctie in een ziekenhuis. U moet zich aanpassen aan de onophoudelijk toenemende externe verplichtingen, beslissingen nemen in een complexe en aan evolutie onderhevige omgeving, en u moet uw taak als manager vervullen. En tegelijk vraagt ook uw team om leiding... De professionele uitdagingen veranderen. Kunnen werken met hulpmiddelen om het menselijke gedrag te begrijpen en te sturen wordt een belangrijk element in een degelijk organisatiemanagement. Het komt erop aan zich sterke vaardigheden eigen te maken om een nieuwe stijl van leadership en management te ontwikkelen. BlueMind (ex-Institute of NeuroManagement), gespecialiseerd in menselijk gedrag, gaat die uitdaging samen met u aan door middel van een innoverende aanpak.

ALGEMENE DOELSTELLING

Kaderleden begeleiden in de ontwikkeling van hun functie door hen de juiste instrumenten aan te bieden om hun managementvaardigheden te ontwikkelen.

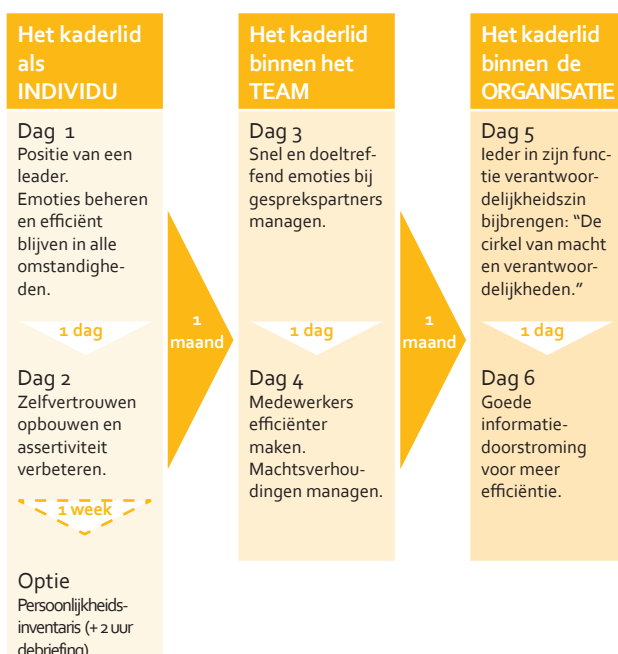
SPECIFIEKE DOELSTELLINGEN

- Scherpzinnig, doeltreffend en kalm leren blijven, ook bij problemen of veranderingen.
- Uw potentieel als leader ontwikkelen, u beter positioneren en talenten bij uw medewerkers aan het licht brengen.
- Ambitie delen, aanzetten tot actie en vertrouwen opbouwen binnen de groep onder uw leiding.
- Leren omgaan met kwade trouw en machtsverhoudingen op de werkvloer.
- Een coherente en intelligente organisatie uitbouwen die het reactievermogen, de autonomie en de motivering binnen de groep bevordert.

DOELPUBLIEK

- Kaderleden in ziekenhuismilieus...

VORMINGSTRAJECT



GEDETAILLEERD PROGRAMMA

Dag 1

De rol van een manager in het beheer van menselijke vaardigheden. Uw eigen manier van functioneren begrijpen en uw antiwaarden identificeren. Uw aanpassingsvermogen vergroten: serieus en constructief blijven, ook in moeilijke situaties.

Dag 2

Veerkracht putten uit mislukkingen en problematische ervaringen ombuigen tot leerervaringen. De onbewuste mechanismen begrijpen die onze positie ten opzichte van anderen binnen de groep bepalen. In staat zijn zich assertief, neutraal en vastberaden op te stellen zonder machtsverhoudingen uit te spelen.

Dag 3

Betrouwbare gedragsignalen van verschillende mogelijke gemoedstoestanden bij gesprekspartners herkennen: ongerustheid, agressiviteit, woede, ontmoediging. Met die toestanden omgaan met behulp van adequate protocols.

Dag 4

Signalen van verzet en verlies van vertrouwen opmerken. Medewerkers helpen om afstand te nemen. Ze ertoe brengen hun verwachtingen in daden om te zetten. Zelfstandigheid en probleemoplossend vermogen scheppen. Probleemgedrag identificeren: kwade trouw, manipulatief gedrag, gebrek aan verantwoordelijkheidsgevoel, overdreven zelfvertrouwen. Die gedragingen op duurzame wijze beheren en disfuncties in het management die deze gedragingen in de hand werken identificeren.

Dag 5

Bevoegdheden en verantwoordelijkheden op elkaar afstemmen. Gedrag dat op een onevenwicht wijst identificeren: passiviteit, stress, demotivering, incoherente beslissingen. Concrete en op de persoon toegesneden oplossingen aanreiken.

Dag 6

Organisatorische disfuncties die probleemgedrag in de hand werken identificeren. Dat gedrag doeltreffend en duurzaam beheren. Zorgen voor een goede doorstroming van informatie om te vermijden dat het zich opnieuw voordoet.



bluemind

WETENSCHAPPEN TEN DIENSTE VAN DE GEZONDHEID

NIEUWE INSTRUMENTEN OM UW KWALITEITEN ALS CHANGE MANAGER TE ONTWIKKELEN

PEDAGOGIE

- Een **interactieve, ludieke en gevarieerde aanpak** (40 % theoretische inbreng, individuele of collectieve reflectie en 60 % toepassing).
- **Situatiespelen** gebaseerd op de ervaringen van de deelnemers om een duurzame kennisverwerving te vergemakkelijken.
- **Concrete, efficiënte gemakkelijk assimileerbare tools**, gebaseerd op recente wetenschappelijke gegevens.
- Een **concreet en realistisch actieplan** voor een reële en positieve gedragsevolutie op het einde van de opleiding.

DE OPLEIDERS

Alle opleiders van BlueMind (ex-Institute of NeuroManagement) hebben een **grondige kennis van organisaties**, zodat ze hun ervaringen met de deelnemers kunnen delen.

Ze zijn **experten in het menselijk gedrag** (minimum 3 jaar opleiding in de wetenschappelijke benadering van het gedrag aan het IME) en hebben een grondige pedagogische vorming genoten.

PRACTISCH

DUUR: 6 dagen

AGENDA: overeen te komen, de opleiding wordt in modules gesplitst en over meerdere maanden gespreid.

PLAATS: in uw lokalen

BENODIGD MATERIAAL: 2 paperboards, 1 tv, 1 projectiescherm

AANTAL DEELNEMERS: maximum 10

TARIEF: contacteer ons (zie hieronder)

OPVOLGING: Een persoonlijke opvolging om de deelnemers te begeleiden in het toepassen van de verworven vaardigheden en kennis is mogelijk.

PLUS
PUNTEN

- Een radicaal **vernieuwend, concreet en multidisciplinair model**, gebaseerd op de recentste ontdekkingen in de neuro- en gedragswetenschappen.
- Een praktisch en **helder interpretatieschema** van het menselijke gedrag.
- **Significante resultaten**, 6 maanden en meer na de opleiding gevalideerd.

REFERENTIES

P.C. St. Amedeus Mortsel,
ZNA Antwerpen, UZ Antwerpen,
Heilig Hartziekenhuis Mol,
St. Elisabethziekenhuis Turnhout,
St. Vincentiusziekenhuis Deinze,
AZ Heilige Familie Rumst,
Hof ter Schelde Antwerpen,
Iris Ziekenhuizen Zuid (IZZ),
Sans Souci Brussel,
Universitaire Ziekenhuizen UCL van Mont-Godinne,
Universitaire Ziekenhuizen Saint-Luc (UCL),
Clinique Notre-Dame de Grâce te Gosselies,
ISPPC Charleroi,
Grand Hôpital te Charleroi,
Clinique Saint-Luc te Bouge,
Bordet Institute te Brussel,
...

CONTACTEN

Dr Jean-Michel Delperrange: jm.delperrange@bluemind.eu

Tel : + 32 (0)2 737 74 80 - www.bluemind.eu



bluemind

WETENSCHAPPEN TEN DIENSTE VAN DE GEZONDHEID